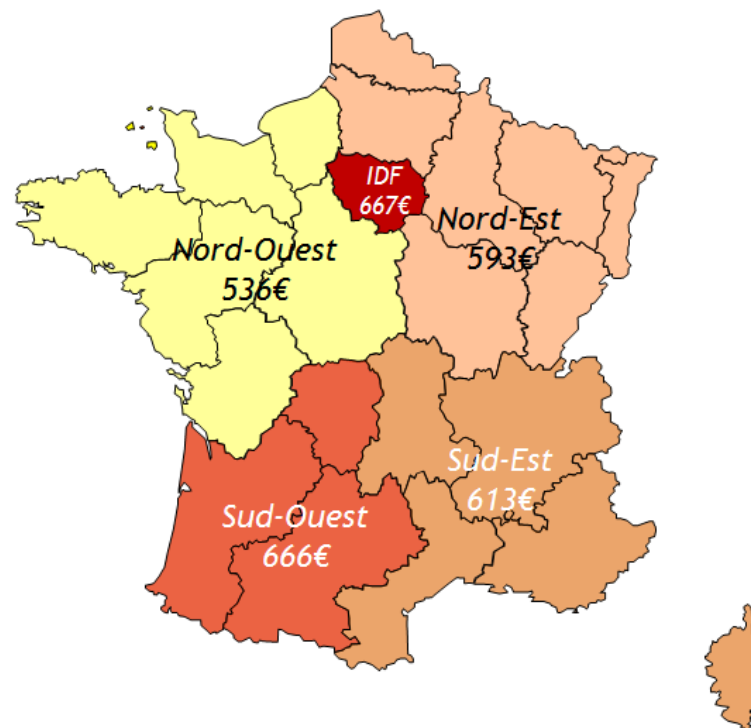


# Budget mensuel des étudiants : 610€ par mois

En moyenne, les étudiants Français disposent de **610€ par mois**

239€ pour ceux qui habitent chez leurs parents

784€ pour ceux qui n'habitent pas chez leurs parents dont 392€ de loyer en moyenne



21% des étudiants financent leurs études avec un job en période de cours (durée moyenne mensuelle de 48H)

# La journée type : 1H de transport, moins de 8H de sommeil

Q17. Combien de temps passez-vous par jour...

Base : A tous (3040)

	Moyenne	+
Dans les transports	59 minutes	Ile de France : 1H30 Habite chez ses parents : 1H25
A dormir	7H20	
En cours	6h20	BTS : 7H35 Ecole d'ingénieurs : 6H50
A manger	1h25	
A travailler en groupe pour vos études	45 minutes	Ecole de commerce : 1H10 Ecole d'ingénieurs: 1H
A travailler seul pour vos études	2h40	BAC+ 6 et + : 5H10 Sc. Hum : 3H10 Etrangers : 3H10
A pratiquer vos loisirs	1h50	Hommes : 2H05 Ecole d'ingénieurs : 2H10

# Alimentation : Près d'un tiers des étudiants sautent le déjeuner au moins une fois par semaine

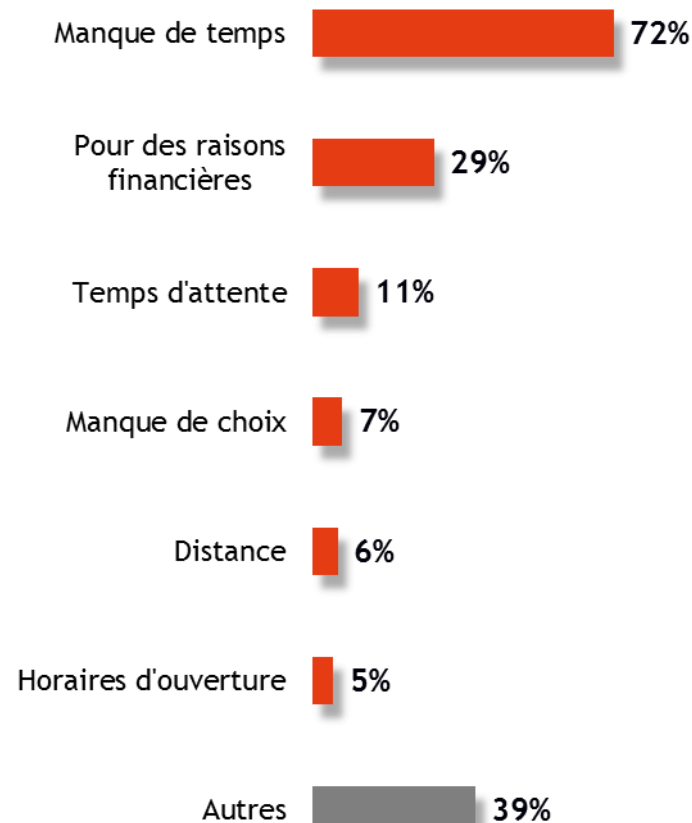
Q22. Durant les 7 derniers jours, combien de fois vous est-il arrivé de sauter...

Base : A tous (3040)

	Le petit déjeuner	Le déjeuner	Le dîner
Jamais	46%	68%	78%
<b>Au moins une fois</b>	<b>54%</b>	<b>32%</b>	<b>22%</b>
1 à 2 fois	17%	22%	17%
3 fois ou plus	37%	10%	5%
<b>Moyenne</b>	<b>2,2</b>	<b>0,7</b>	<b>0,5</b>

Q23. Pour quelle(s) raison(s) avez-vous sauté ce ou ces repas (déjeuner ou dîner) ?

Base : A sauté au moins un déjeuner ou dîner (1292)

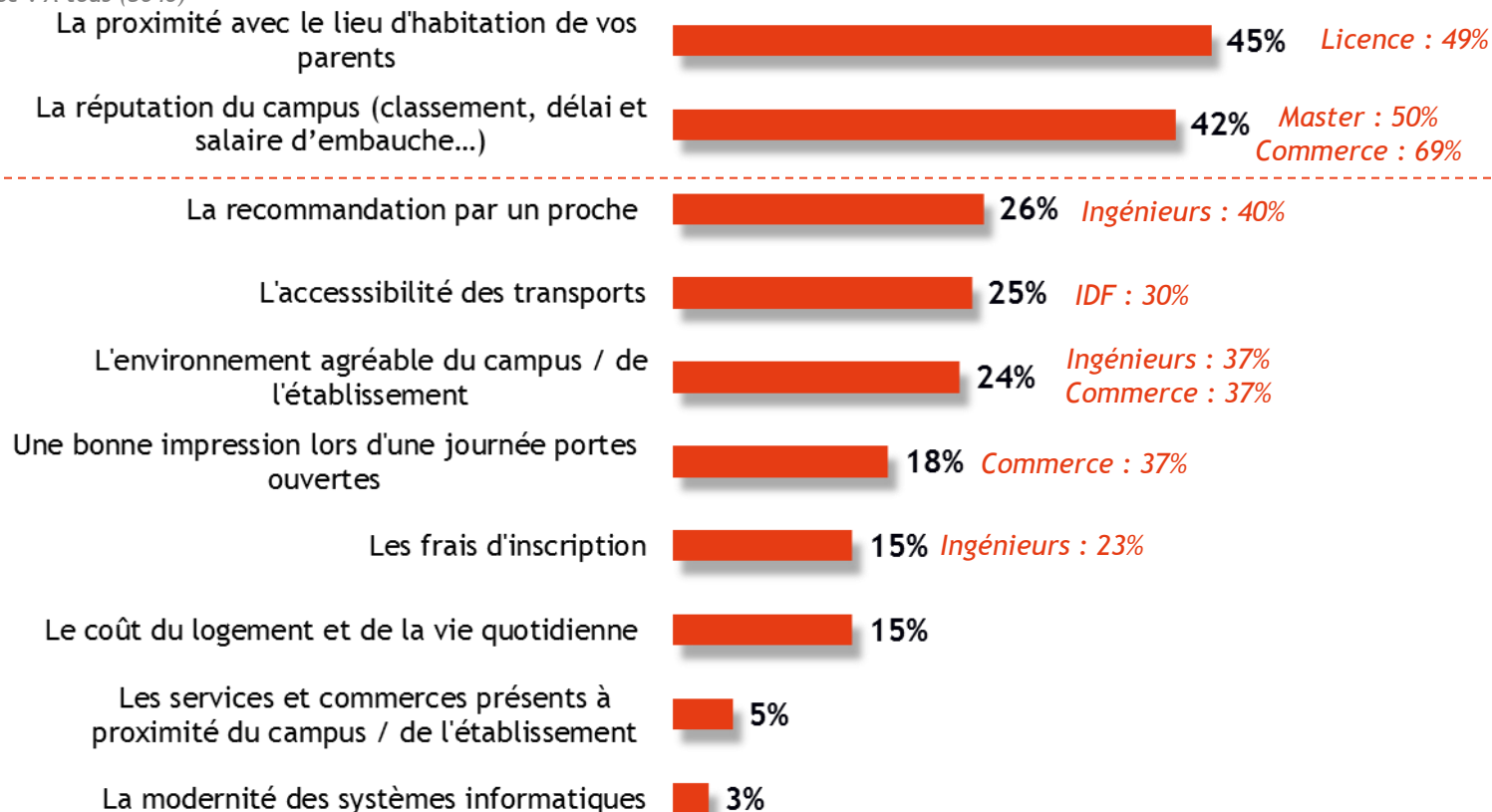


# Choix de l'établissement : proximité et réputation

22% des étudiants ont renoncé aux études qu'ils souhaitaient faire initialement pour des raisons financières

Q1. En dehors de l'enseignement proposé, quels sont les principaux éléments qui vous ont incité à choisir votre établissement ? (3 réponses possibles)

Base : A tous (3040)



# Les principaux enseignements de l'étude

## LA VIE DES ETUDIANTS EN 2012

### **Budget mensuel des étudiants : 610 euros par mois**

En moyenne, les étudiants disposent de 610 € par mois. Le logement étant le poste essentiel, les étudiants qui ne logent plus chez leurs parents ont un budget bien supérieur, 784 € dont la moitié en loyer, contre 239 € pour ceux qui vivent toujours dans leur famille. Ainsi les étudiants en BTS qui habitent plus souvent chez leurs parents que les autres étudiants (48% contre 32% en moyenne) annoncent un budget plus modeste : 423 €.

Le facteur logement étant essentiel, la carte du budget étudiant recoupe très largement celle du prix de l'immobilier. Ainsi, les étudiants disposant du budget le plus élevé (667 €) se trouvent en Ile-de-France, ils précèdent ceux de la moitié sud : Sud-Ouest (666 €) puis Sud-Est (613€) qui vivent deux fois plus souvent chez leurs parents que leurs congénères du Sud-Ouest. Suivent les étudiants de la moitié Nord : Nord-Est (593 €), et Nord-Ouest (536 €).

A noter : 21% des étudiants financent leurs études avec un job effectué en période de cours.

### **Alimentation : Près d'un tiers des étudiants sautent le déjeuner au moins une fois par semaine**

Des trois repas de la journée, c'est le petit déjeuner que les étudiants sacrifient le plus. La plupart des étudiants ne sautent jamais le déjeuner (68%) ou le dîner (78%). En revanche, ils ne petit-déjeunent pas en moyenne deux fois par semaine. Le manque de temps constitue la principale raison avancée pour sauter un repas (72%), les raisons financières étant évoquées par près de 3 étudiants sur 10 (29%).

### **Journée type : 1H de transports, moins de 8H de sommeil**

Comme déjà constaté dans d'autres études BVA sur le sujet, le repas reste toutefois un rituel chez les Français et les jeunes ne font pas exception : ils passent en effet 1H25 par jour à manger. Les étudiants dorment en moyenne 7H20, une durée qui se situe donc dans la fourchette (basse) du temps de sommeil recommandé par les médecins pour un adulte (entre 7 et 8H par nuit). Chaque jour, ils déclarent passer 9H45 à travailler dont 6H20 en cours. Leur durée moyenne de transport est de 59 minutes et 1H50 pour les loisirs. Les garçons passent plus de temps que les filles à pratiquer leurs loisirs (2H05 contre 1H40 pour les filles), les élèves ingénieurs également (2H10).